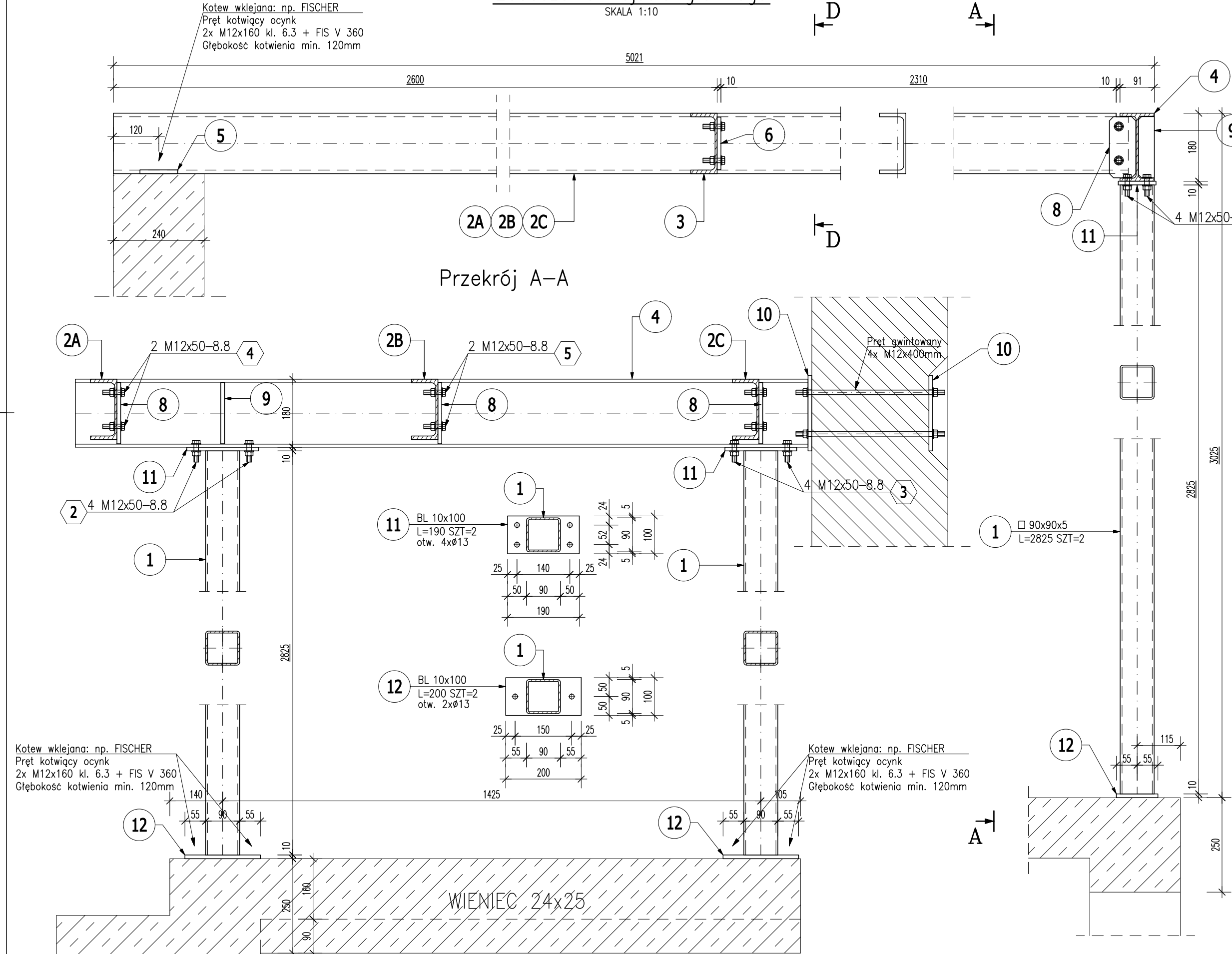
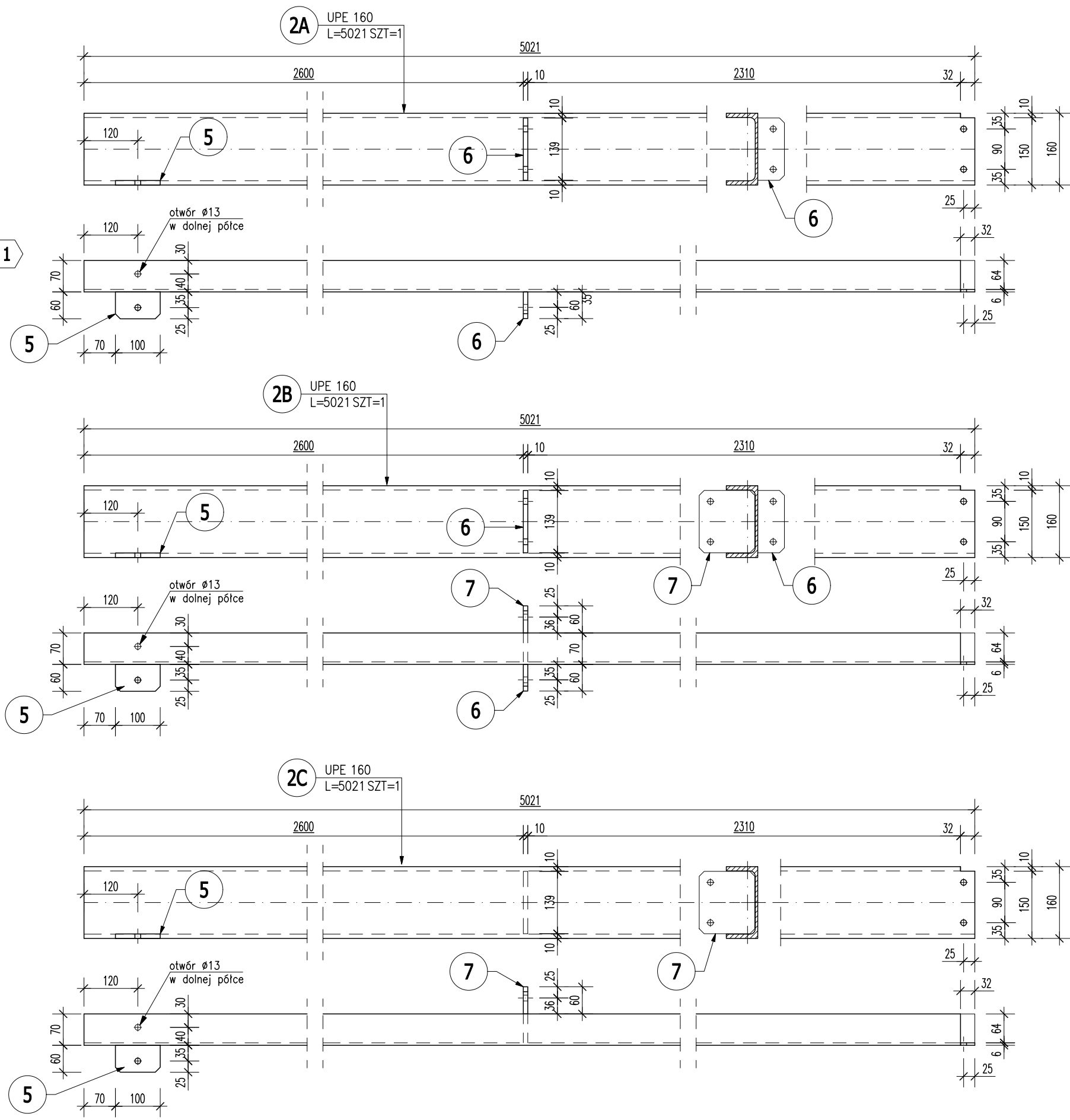
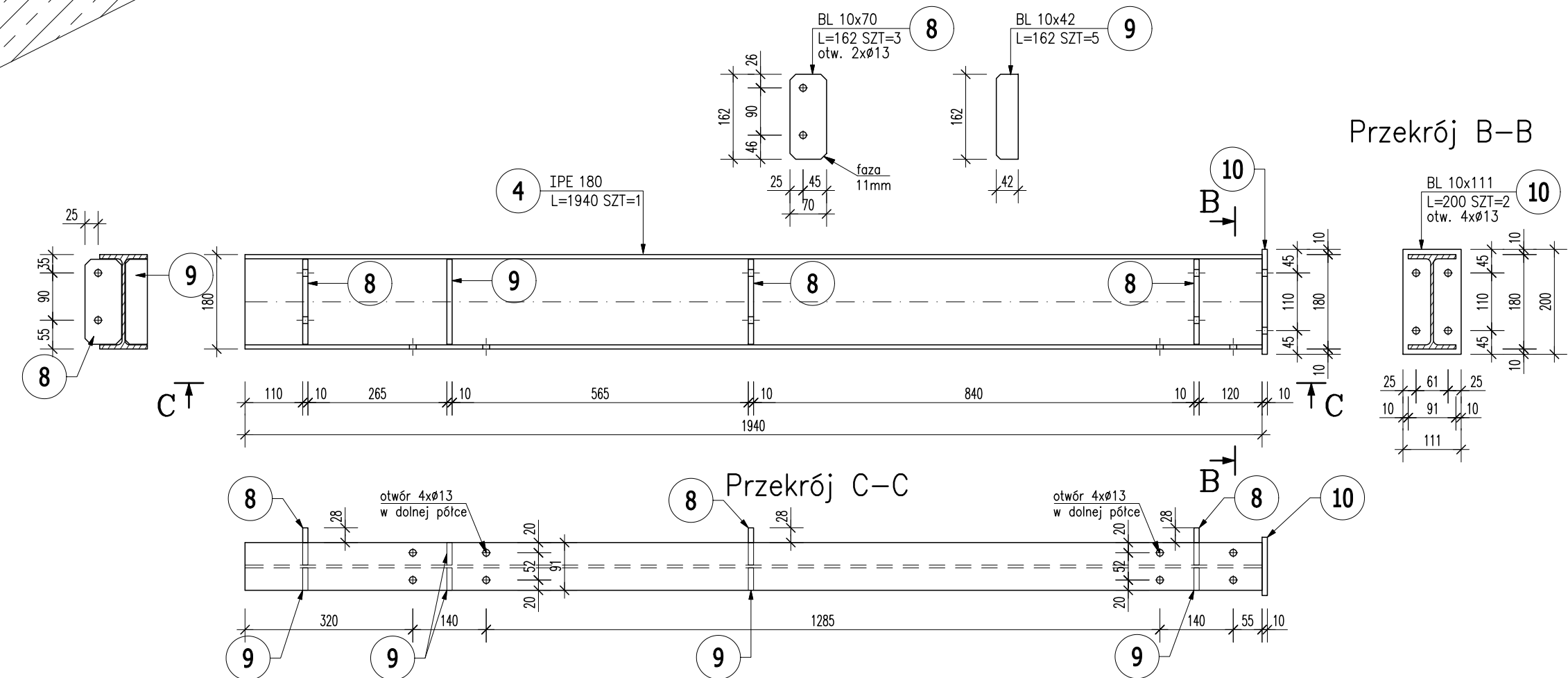


Zadaszenie wejścia głównego

SKALA 1:10



Przekrój B-B



UWAGI OGÓLNE:

1. RYSUNEK ROZPATRYWAĆ ŁĄCZNIE Z ARCHITECTURĄ, PROJEKTAMI BRANŻOWYMI ORAZ W SZCZEGÓLNOŚCI Z POZOSTALYMI RYSUNKAMI DOTYCZĄCYMI KONSTRUKCJI.
2. PRZED PRZYSTĄPIENIEM DO ROBÓT SPRAWDZIĆ W ODPowiedNIch PROJEKTACH ROBOTY ZWIĄZANE.
3. EWENTUALNE WADY KOORDYNACJI PRZEDSTAWIĆ NADZOROWI AUTORSKIEMU PRZED PRZYSTĄPIENIEM DO PREFABRYKACJI KONSTRUKCJI.
4. WSZYSTKIE PRACE BUDOWLANE POWINNY BYĆ WYKONYWANE PRZECZ WYSPECJALIZOWANE EKIPY POD FACHOWYM NADZOREM Z ZACHOWANIEM ZASAD SZTUKI BUDOWLANEJ, ZASAD BHP ORAZ POLSKICH NORM I PRZEPISÓW.
5. WSZYSTKIE ZMIANY WPROWADZANE PRZECZ WYKONAWCĘ W TRAKCIE TRWANIA ROBÓT, TAKŻE TE MAJĄCE NA CELU ZMIANĘ TECHNOLOGII ROBÓT POWINNY BYĆ PRZEDSTAWIONE NADZOROWI AUTORSKIEMU W CELU WERYFIKACJI I ZATWIERDZENIA.
6. WSZYSTKIE SPOINY WYKONAĆ JAKO PACHWINOWE O GRUB. A=0.7g CIENIEJSZEGO ELEMENTU I DŁUGOŚCI KRÓTSZEGO ELEMENTU (JEŚLI NA RYSUNKU NIE PODANO INACZĘJ).
7. WSZYSTKIE ELEMENTY STALOWE ZABEZPIECZYĆ ANTYKOROZYJNIE OGÓLNIĘ DOSTĘPNYMI ŚRODKAMI POPRZECZ MAŁOWANIE. NALEŻY ŚCIŚLE PRZESTRZEGAĆ WYTYCZNYCH PODACZ PRZECZ PRODUCENTA ZASTOSOWANEGO SYSTEMU ANTYKOROZYJNEGO.

UWAGI:

1. WSZYSTKIE WYMIARY SPRAWDZIĆ NA BUDOWIE!
PRZECZ PRZYSTĄPIENIEM DO PRAC BUDOWLANYCH I REMONTOWYCH NALEŻY INDYWIDUALNIE ZAPOZNAĆ SIĘ Z OBIEKTEM ZWRACAJĄC BACZNĄ UWAGĘ NA RÓŻNORODNOŚĆ MATERIAŁÓW, RÓŻNIC POZIOMÓW POSADZEK, KRZYWIZNY POSADZEK, ŚCIAN ORAZ KŁATEK SCHODOWYCH ITD.
2. PRZECZ ROZPOCZĘCIEM PRAC WYBURZENIOWYCH NALEŻY STARANNIE ZABEZPIECZYĆ TEREN PRZECZ DOSTĘPEM OSÓB POSTRONNYCH.
3. ROBOTY ROZBIÓRKOWE WYKONYWAĆ BEZ UŻYCIA CIĘŻKIEGO SPRZĘTU MECHANICZNEGO.
4. WSZELKIE PRACE WYKONYWAĆ ZGODNIE ZE SZTUKĄ BUDOWLANĄ ORAZ OBOWIĄZUJĄCYMI W POLSCE NORMAMI.
5. ROBOTY PROWADZIĆ POD STAŁYM NADZOREM OSOBY UPRAWNIIONEJ.

ZESTAWIENIE STALI

POZ.	NR ELEMENTU	NAZWA ELEMENTU	DŁUGOŚĆ [mm]	GATUNEK STALI	LICZBA SZTUKK POZ	RAZEM	DŁ. RAZEM [m]	MAŁA RAZEM [kg]	POŁE RAZEM [m ²]
Zadaszenie	1	□ 90x90x5	2825	-	2 1 2	5.65	74.02	1.96	
	2A	UPE 160	5021	S235JR	1 1 1	5.02	85.36	2.91	
	2B	UPE 160	5021	S235JR	1 1 1	5.02	85.36	2.91	
	2C	UPE 160	5021	S235JR	1 1 1	5.02	85.36	2.91	
	3	UPE 160	760	S235JR	2 1 2	1.52	25.84	0.88	
	4	IPE 180	1940	S235JR	1 1 1	1.94	36.47	1.35	
	5	BL 10x60	100	S235JR	3 1 3	0.30	1.41	0.04	
	6	BL 10x60	139	S235JR	2 1 2	0.28	1.31	0.04	
	7	BL 10x124	139	S235JR	2 1 2	0.28	2.71	0.07	
	8	BL 10x70	162	S235JR	3 1 3	0.49	2.67	0.08	
	9	BL 10x42	162	S235JR	5 1 5	0.81	2.67	0.08	
	10	BL 10x111	200	S235JR	2 1 2	0.40	3.49	0.10	
	11	BL 10x100	190	S235JR	2 1 2	0.38	2.98	0.08	
	12	BL 10x100	200	S235JR	2 1 2	0.40	3.14	0.09	
OGÓŁEM								412.79	13.5
NADDATEK NA SPOINY: 1.8%								7.43	0.24
RAZEM:								420.22	13.74

STAL: S235JR
Śruby: kl. 8.8
Podkładki: (Twardość 200 HV)
Nakrętki: kl. 8

Obiekt:
Remont budynku administracyjnego w SRARS
Adres:
dz. nr 41/11,Kamienica Królewska, gmina Sierakowice
Inwestor:
Rządowa Agencja Rezerw Strategicznych
Projektował:
mgr inż. Michał Karczewski
Nr upraw.:
WAM/0001/PBKb/23
do projektowania bez ograniczeń
w specjalności konstrukcyjno-budowlanej
Branża:
KONSTRUKCJA
Firma:
BLUEPRINT Biuro Projektowe
Michał Karczewski
Siedziba:
ul. Kościarska 9B/4
83-300 Kartuszy

STALOWE ZADASZENIE WEJŚCIA GŁÓWNEGO

Rew. 0
Data wydania:
Grudzień 2023r.
Skala:
1:10
Nr rysunku:
K-5.0